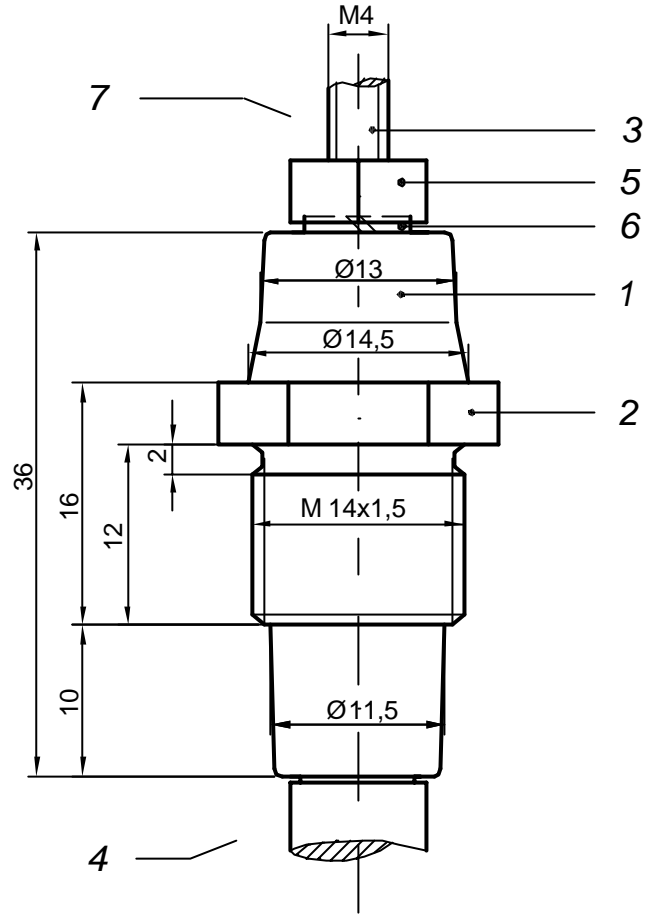
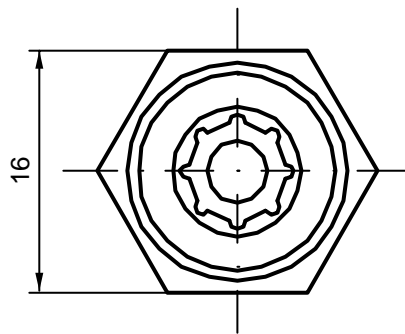


Maßstab 2:1



Die Leitungsdurchführung wird einer Spannungsprüfung - 1 min mit 5 kV Wechselspannung - unterzogen. Sie ist auch mit umgekehrt montiertem Isolator verwendbar.



Draufsicht ohne Durchführungsbolzen und Befestigungsteile

Nennisolationsspannung: 500 V  
Zul. Dauerstromstärke: 16 A

Teil	Benennung	Teil	Benennung
1	Isolator aus Formmasse NU514	5	Stützmutter M4, SW 9 CuZn39Pb3
2	Gewindebuchse CuZn39Pb3, gal. Ni	6	Federring A4 Federstahl, gal. Znc
3	Durchführungsbolzen aus CuZn39Pb3	7	Anschlußklemme siehe <<DR>>, Z.-Nr. 113-98/1
4	Anschlußklemme siehe <<AR>>, Z.-Nr. 113-98/1		

					Datum	Name	Zünddurchschlagsichere Leitungsdurchführung <b>PLD 4/500</b>	
				Bearb.	09.07.02	<i>Becker</i>		
				Gepr.				
				Norm				
				<b>Emil A. Peters</b> GmbH & Co. KG Westfalenstr. 85 D-58636 Iserlohn			Zeichnungsnummer	<b>M 2:1</b>
							<b>113-98</b>	
Zust.	Änderung	Datum	Name					<b>Bl.</b>

