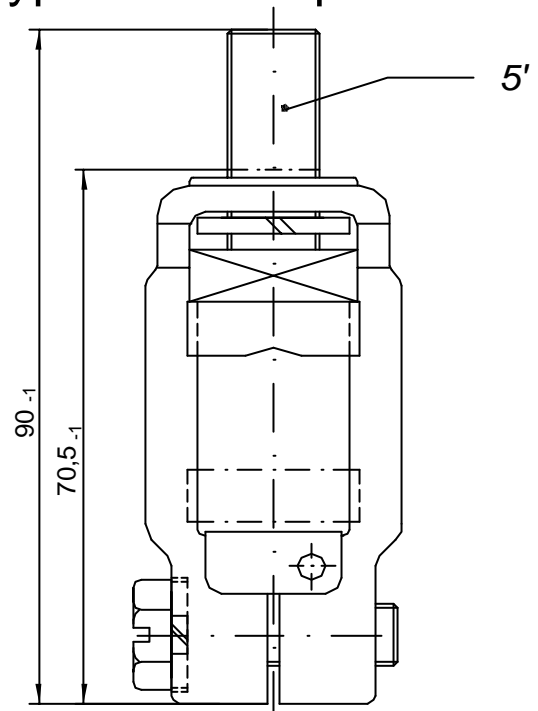


### Typ 230 - 12 - p - 16 - i



Teil	Benennung	Teil	Benennung
1	Klemmenkörper GK-CuZn38Al	5'	Gewindestift M12x45
2	Druckplatte CuZn39Pb3		mit Innensechskant und Zapfen
3	Vierkantschraube M12, SW 22	6	Federring B12 St., gal. Znc
4	Abdeckblech CuZn37	7	Sechskantschraube M8x30 Sz 8.8, gal. Znc
5	Sechskantschraube M12x45 mit Zapfen, 5.6, gal. Znc	8	Federring A8 St., gal. Znc
		9	Kerbnagel Ø2x6, DIN EN 28746

Zust.	Änderung	Datum	Name	Datum	Name
				06.08.02	Becker

**Emil A. Peters**  
 GmbH & Co. KG  
 Westfalenstr. 85  
 D-58636 Iserlohn

## Schraubklemme Typ 230 - 12 - p - 16

Zeichnungsnummer  
**29-94/230-12-p-16**

M 1:1

Bl.