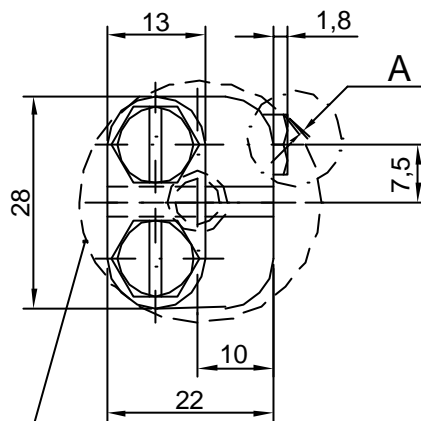


Detail A:

Der Kopf der Sechskantschraube (Teil 5)
übertagt den Umschlagkreis um ca. 1 mm



Umschlagkreis Ø32
entspricht dem Außendurchmesser der Klemme M8

Teil	Anz.	Benennung	Teil	Anz.	Benennung
1	1	Klemmenkörper Preßmessing Ms58; (169/1)	5	1	Sechskantschraube M5x10 DIN EN 24017, Sz
2	1	Klemmstück Ms58; (170/1)	6	2	Federring A6, St., gal. Znc
3	1	Druckplatte Ms58; (170/2)	7	1	Federring A5, St., gal. Znc
4	2	Sechskantschraube M6x22 DIN EN 24017, Sz			

				Datum	Name
				Bearb. 15.08.02	Becker
				Gepr.	
				Norm	
				Freimaßtol.:	
				Emil A. Peters GmbH & Co. KG Westfalenstr. 85 D-58636 Iserlohn	
Zust.	Änderung	Datum	Name		

Gelenk-Schraubklemme M8

Zeichnungsnummer
29-94/171-M 8

M: 1:1

Bl.